

Ref  
৭১.৪০৭  
ক্রমিক / হিসাব

ঃ সূচীপত্র ঃ

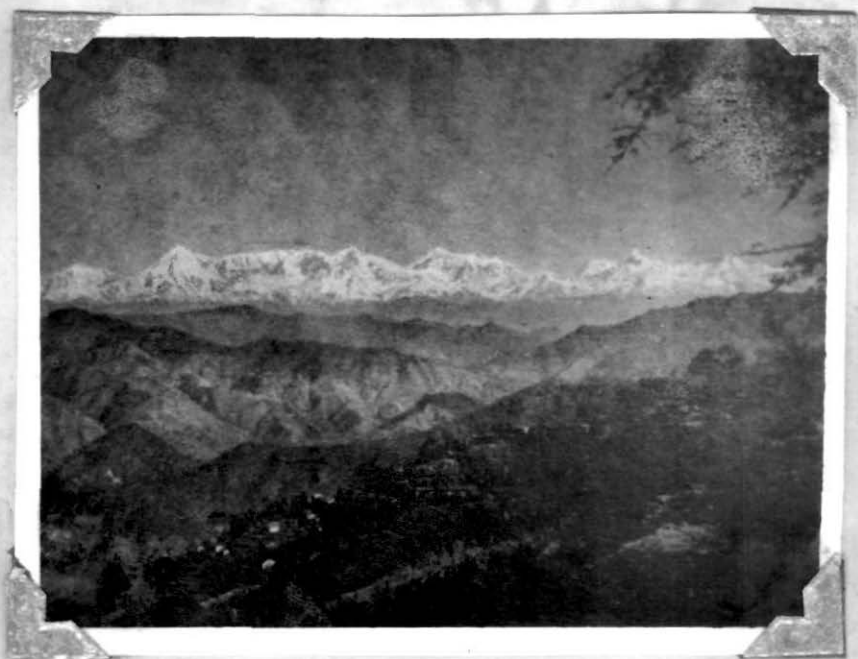
|   |     |
|---|-----|
| ১। ভূমিকা   | ১   |
| ২। নিছক ধর্ম-কেন্দ্রিক ভ্রমণ-সাহিত্য  | ১৬  |
| ৩। পৌরাণিক উপাখ্যান-সমৃদ্ধ, ইতিহাসাপ্রিত ও হিমালয়<br>অভিযান-মূলক ভ্রমণ-সাহিত্য | ৫০  |
| ৪। সাধারণভাবে হিমালয় অঞ্চল দর্শন-মূলক ভ্রমণ-সাহিত্য                            | ৯০  |
| ৫। আধ্যাত্মিকতা-সমৃদ্ধ ভ্রমণ-সাহিত্য  | ১৩৬ |
| ৬। ভ্রমণ-সাহিত্য ও রোমাণ্টিসিজমের নতুন ধারা                                     | ১৪২ |
| ৭। উপসংহার  | ২১৭ |

ST - VERP  
ST - VERP

73878

23 MAR 1981

STOCK TAKING - 2011



॥ रिखा रत्न ॥

