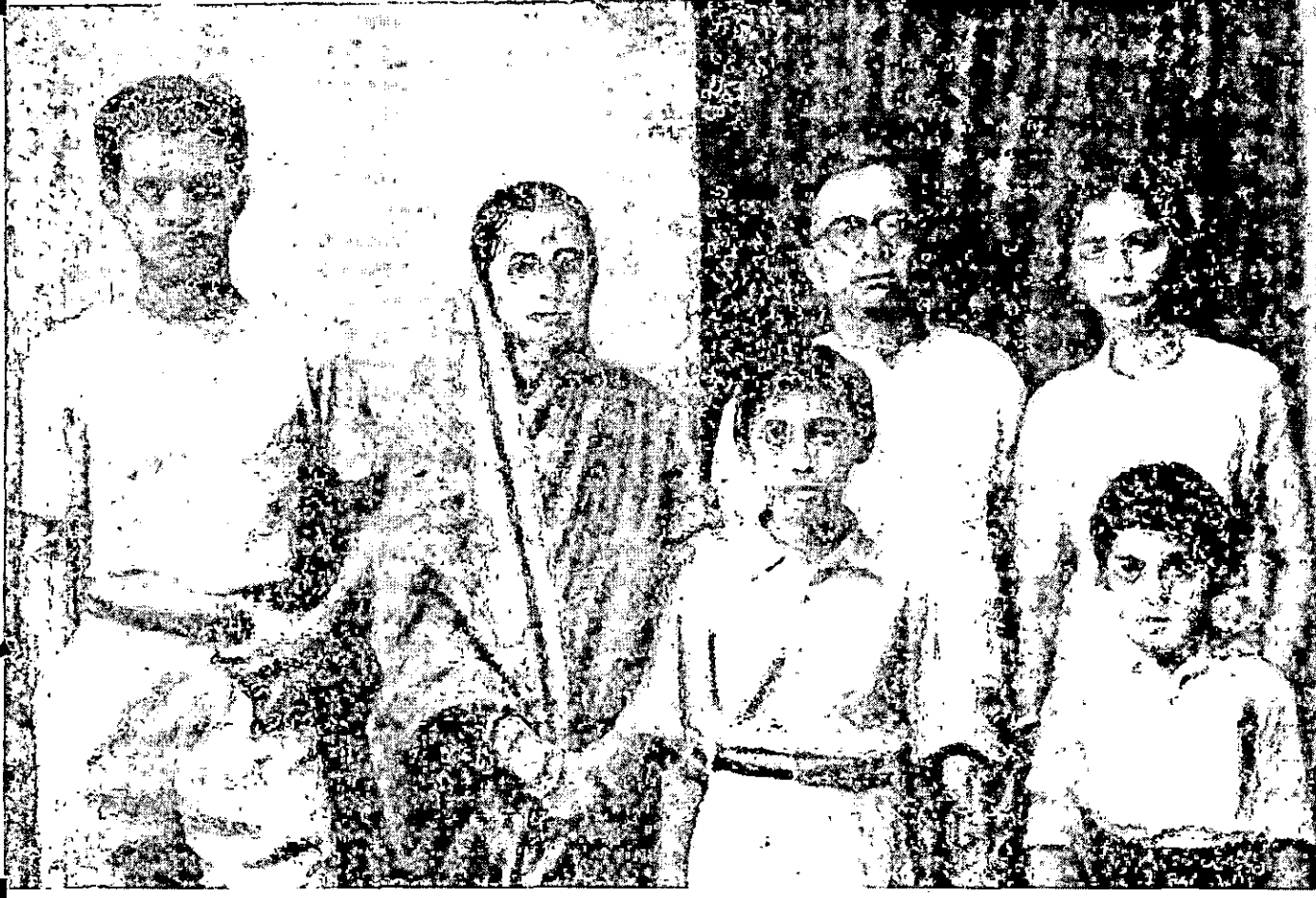


চিত্রলেখা



বাম দিক হইতে : জ্যেষ্ঠ পুত্র কণিষ্ক, পত্নী শ্রীমতী সুরুচি দেবী, প্রমথনাথ, কন্যা চিরশ্রী

সম্মুখ সারি : ভ্রাতৃপুত্র দীপেন্দ্র, কনিষ্ঠ পুত্র মিলিন্দ

প্রমথ নাথের কবিতীর্থ শান্তিনিকেতন পর্ব

৫৫৭।



শান্তিনিকেতনের বীথিকাগৃহ। যেখানে প্রমথ নাথের জীবনের সতেরো বছর-কাল অতিক্রান্ত



ছাত্রাবস্থায় শান্তিনিকেতনে বন্ধুবৃন্দ সহ । X চিহ্নিত বালকটিই প্রমথনাথ।

পায়ালো মৌ দিনের কথা

প্রমথনাথবিশী



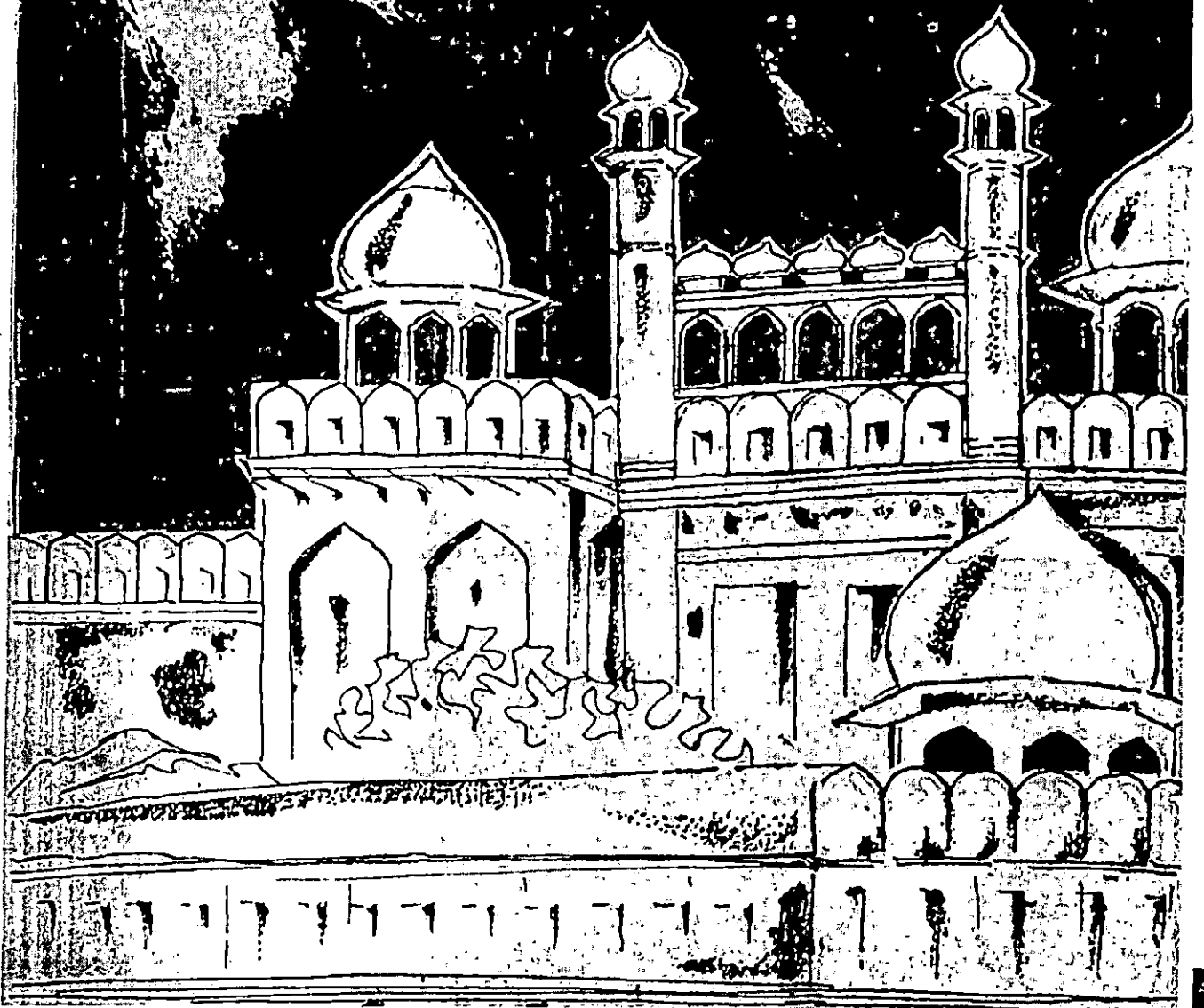
প্রচ্ছদপট ও স্মৃতির দর্পণে শান্তিনিকেতনের ছাতিমতলার ধ্যানের আসন।

“লালকেলা উপন্যাসের প্রচ্ছদপট”

৫২

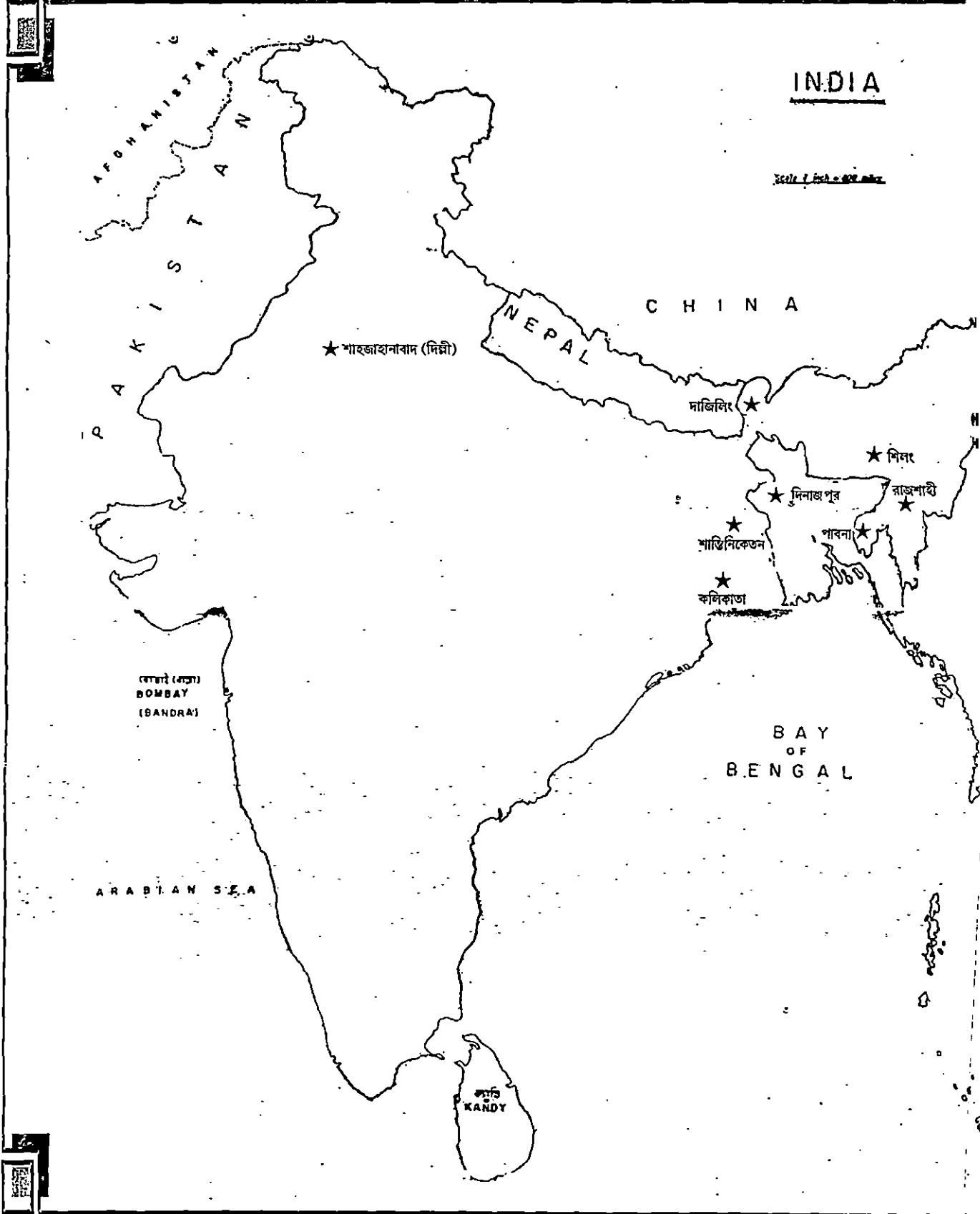
অম্বথনাথ কিশোর

লাল
কেলা



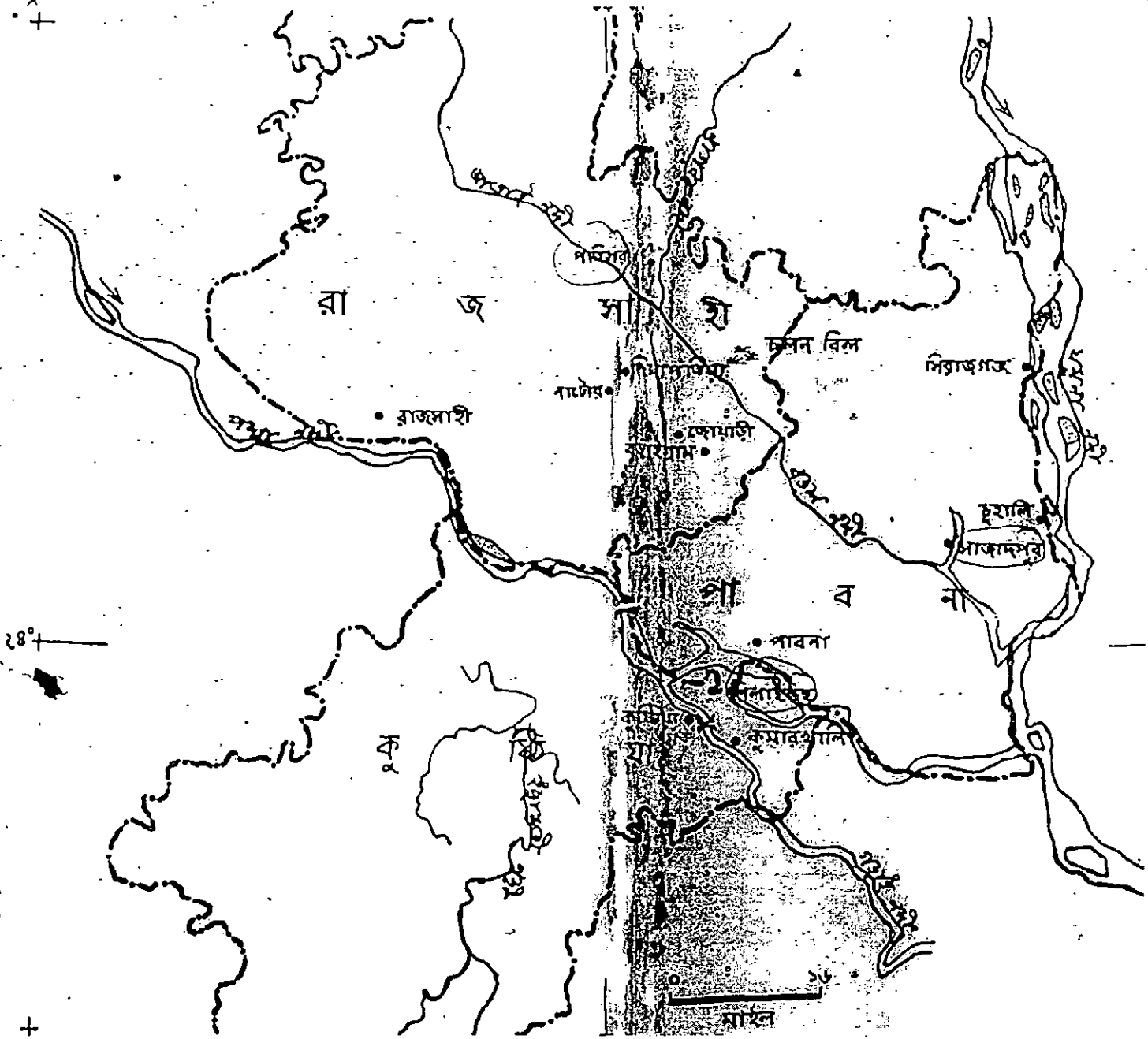
উপন্যাসের ভৌগোলিক পটভূমি

‘লালকেলা’, ‘কোপবতী’, ‘পদ্মা’, ‘জোড়াদীঘির চৌধুরী পরিবার’, ‘চলনবিল’, ‘অশ্বত্থে অভিশাপ’, ‘ধুলোউড়ির কুঠি’, ‘দেশের শত্রু’, ‘বঙ্গভঙ্গ’, ‘পনেরোই আগস্ট’



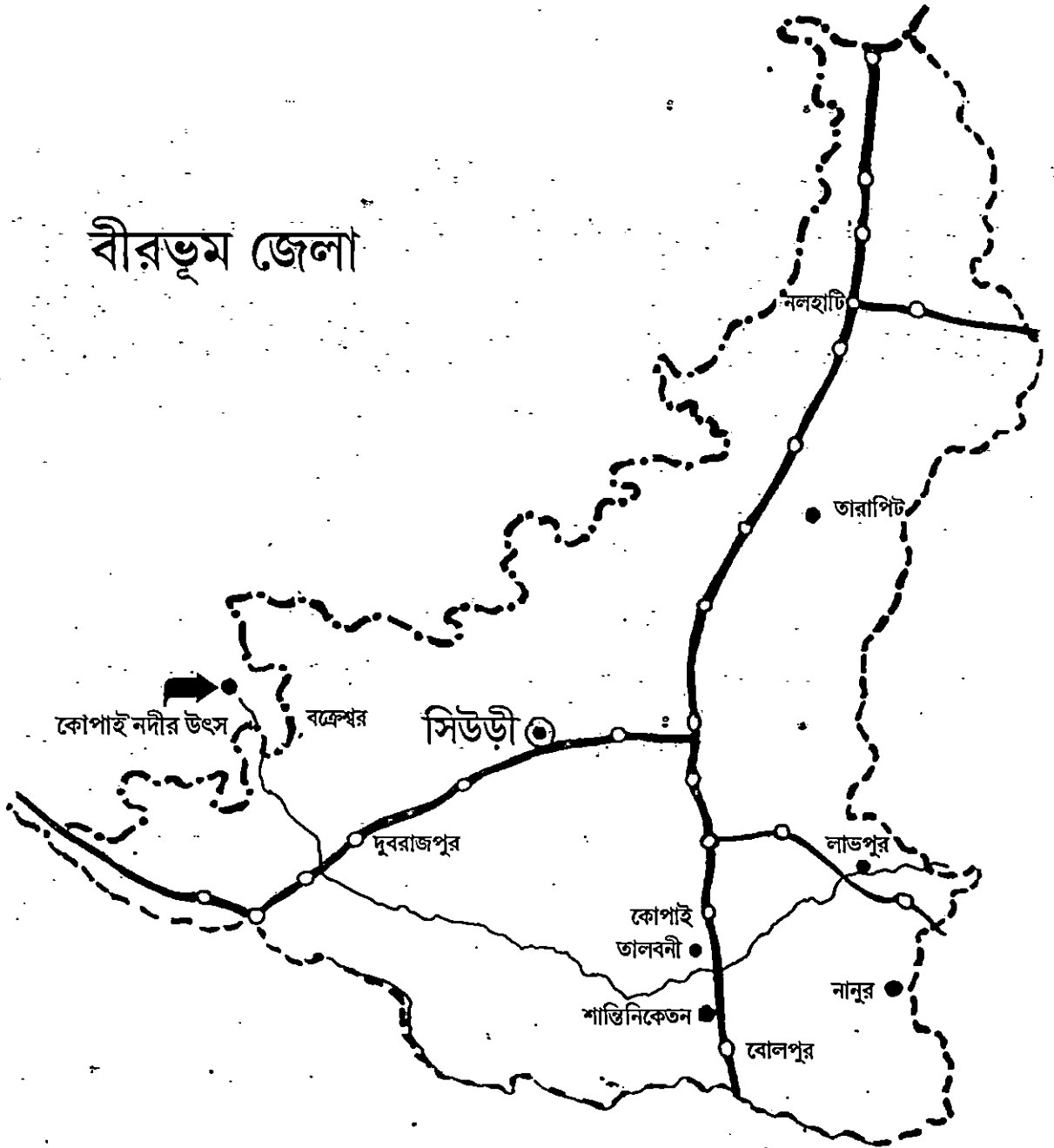
প্রমথ নাথ বিশীর রচনার ভারতবর্ষ চিত্র

‘পদ্মা’, ‘জোড়াদীঘির চৌধুরী পরিবার’, ‘চলনবিল’, ‘অশ্বখের অভিশাপ’, ‘ধুলোউড়ির কুঠি’



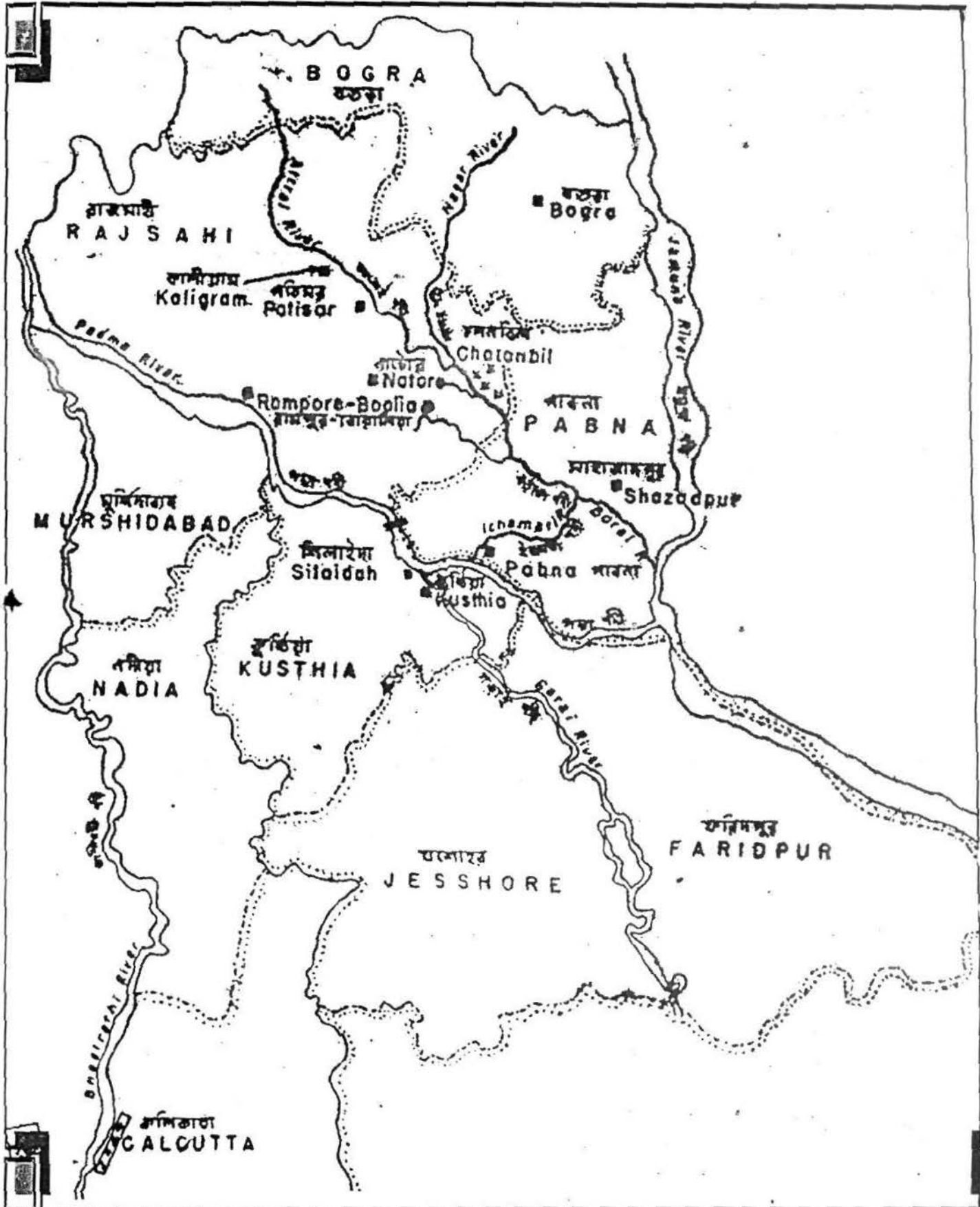
পদ্মালালিত, রাজসাহী, পাবনা ও কুষ্টিয়া জেলা

বীরভূম জেলা



উপন্যাসের ভৌগোলিক পটভূমি

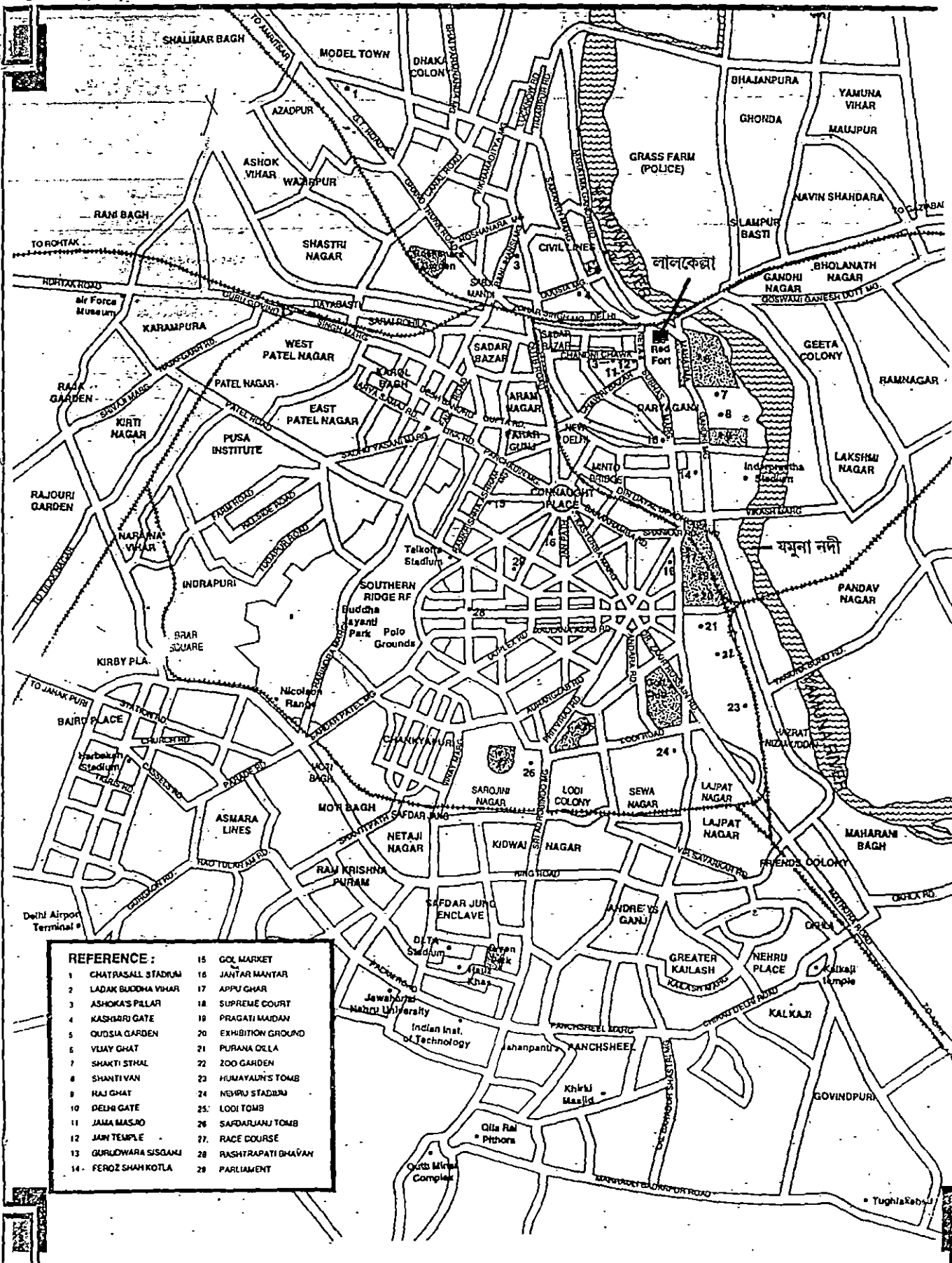
'পদ্মা', 'জোড়াদীঘির চৌধুরী পরিবার', 'চলনবিল', 'অশ্বখের অভিশাপ', 'ধুলোউড়ির কুঠি', 'দেশের শত্রু', 'বঙ্গভঙ্গ', 'পনেরোই আগস্ট'



পদ্মালালিত ভূভাগ

উপন্যাসের ভৌগোলিক পটভূমি

'লালকেন্দ্র' উপন্যাস



REFERENCE :

1	CHATRASALL STADIUM	15	GOL MARKET
2	LADAK BUDHA VIHAR	16	JANTAR MANTAR
3	ASHOKA'S PILLAR	17	APPU GHAR
4	KASHMIRI GATE	18	SUPREME COURT
5	QUTUBA GARDEN	19	PRAGATI MAIDAN
6	VILAY GHAT	20	EXHIBITION GROUND
7	SHAKTI STHAL	21	PURANA QILA
8	SHANTI VAN	22	ZOO GARDEN
9	RAJ GHAT	23	HUMAYUN'S TOMB
10	DELHI GATE	24	NEHRU STADIUM
11	JAMA MASJID	25	LOOI TOMB
12	JAN TEMPLE	26	SARDARJANU TOMB
13	GURUDWARA SISGANI	27	RACE COURSE
14	FEROUZ SHAH KOTLA	28	RASHTRAPATI BHAVAN PARLIAMENT